

« Un tiers des entreprises vont recruter pour gérer leur présence sur les réseaux sociaux » (JDN Média <http://ow.ly/hLUWb>)

## PUBLICITÉ



**2,84** milliards d'euros  
C'est le budget que devrait atteindre  
Le marché de la publicité en ligne  
en 2013 (+5% par rapport à 2012).  
source : <http://ow.ly/hDLZk>

Si vous souhaitez former  
vos ambassadeurs  
ou community managers  
avant un événement, cliquez ici !

## FORMATION



## PRODUCTION DE CONTENU



**76%** des marketers ayant mis en place  
des stratégies SEO consacrent  
des budgets à la création de contenus  
source : <http://is.gd/warm2l>

**78%** des entreprises affirment  
que les réseaux sociaux  
sont essentiels à leur croissance  
et 85% les choisissent pour accroître  
leur visibilité (source : <http://is.gd/mB8st0>)

## SOCIAL MEDIA RP 2.0



## RICH MEDIA



Selon les analystes,  
2013 sera l'année  
des TV sociales  
(source : <http://is.gd/mB8st0>)

Près de **78%**  
de personnes connectées  
en France en 2012  
pour 14 % en 2000  
source : <http://is.gd/V6cv0l>

## MARKETING

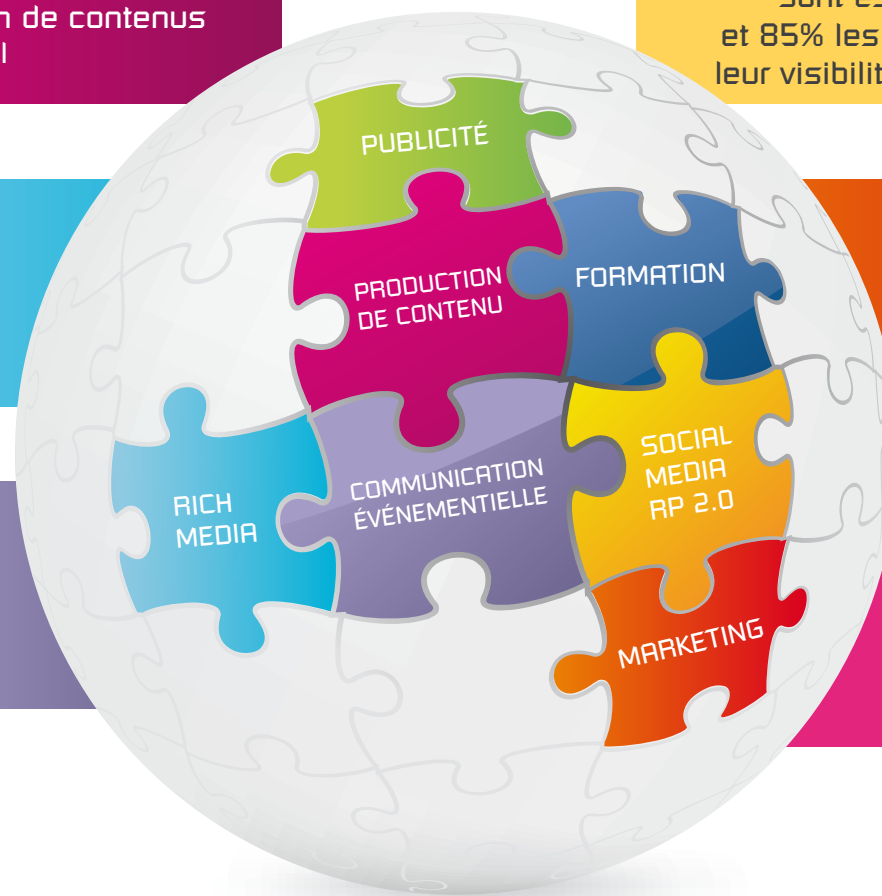


## COMMUNICATION ÉVÉNEMENTIELLE



Un salon et un stand  
c'est bien !  
Avec une présence  
et une participation  
visibles sur le web  
c'est mieux !

Opération Salon SRH 2013 :  
5% de remise sur les devis  
qui correspondront  
aux 5 premières réservations !



Opération Salon Solutions Ressources Humaines 2013 : <http://www.spotpink.com>

- Réservez dans le calendrier en cliquant ici : <http://is.gd/vP5UZ8>

- Demandez un devis : <http://is.gd/eBSP8H>